

SEGÂH ŞARKI

Usûlü: SOFYAN

Müzik : TURHAN TAŞAN

Söz : YONCA ŞAHİN ŞİMŞEK

(Beste : Ataşehir / İstanbul,
15 Mart 2014 - Cumartesi)

♩=96

Süre:03'.53"

DETRLE DOLDU SAĞIM SOLUM



Aranâğmesi



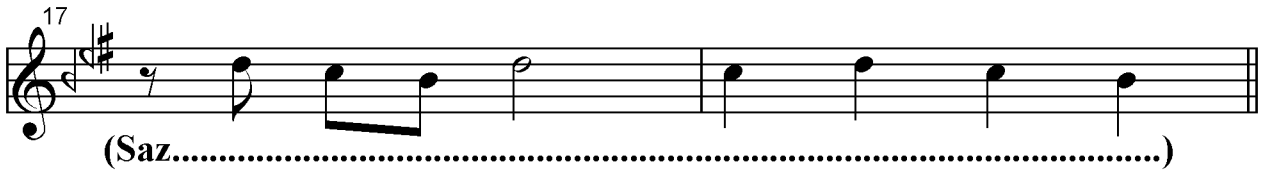
2) ⊕



1) Dert le dol du sa ğim so lum A cı la ra ık tı yo lum



Tut maz ol du e lim ko lum Se ni bu ğün gör mem lâ zım



(Saz.....)



Göz le ri min ya ğ mu ru sun Bı rak sev dan ben de dur sun



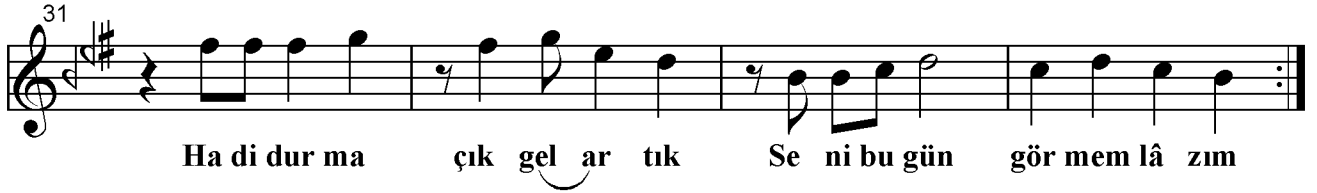
An la ar tık ne o lur sun Se ni bu ğün gör mem lâ zım D.C.



2) Her ya nım da bir ka ran lık Sen siz ge en m re ya zık

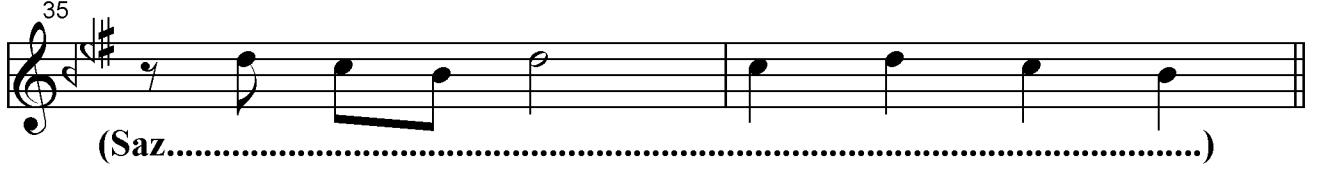
Dertle Doldu Sağım Solum

31



Ha di dur ma çık gel ar tık Se ni bu gün gör mem lâ zım

35



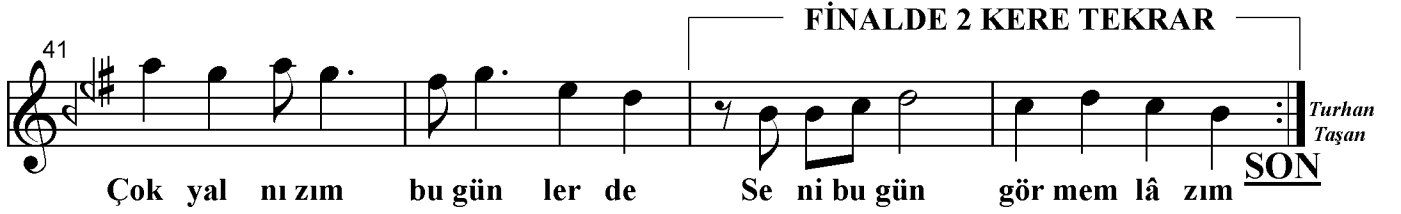
(Saz.....)

37



Hu zu rum yok ge ce ler de Tü ke ni yor ü mit ler de

41



Çok yal nı zım bu gün ler de Se ni bu gün gör mem lâ zım **SON**

FİNALDE 2 KERE TEKRAR

Turhan Taşan

DETTLE DOLDU SAĞIM SOLUM
ACILARA ÇIKTI YOLUM
TUTMAZ OLDU ELİM KOLUM
SENİ BUGÜN GÖRMEM LAZIM

HER YANIMDA BİR KARANLIK
SENSİZ GEÇEN ÖMRE YAZIK
HAYDİ DURMA ÇIK GEL ARTIK
SENİ BUGÜN GÖRMEM LAZIM

GÖZLERİMİN YAĞMURUSUN
BIRAK SEVDAN BENDE DURSUN
ANLA ARTIK NE OLURSUN
SENİ BUGÜN GÖRMEM LAZIM

HUZURUM YOK GECELERDE
TÜKENİYOR ÜMİTLER DE
ÇOK YALNIZIM BUGÜNLERDE
SENİ BUGÜN GÖRMEM LAZIM
(Yonca ŞAHİN ŞİMŞEK)
08.03.2014