

## KÜRDÎ FANTEZİ

Usûlü: SOFYAN

Müzik : TURHAN TAŞAN

Söz : YALÇIN BENLİCAN

(Beste : Şişli / İstanbul;

11 Ekim 1991 / Cuma)

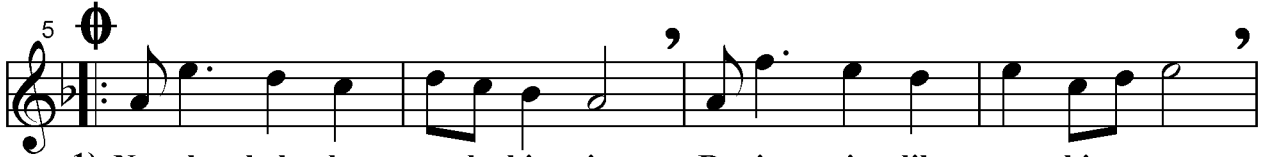
♩=128

Süre:03'.28" (iki güfte için)  
04'.57" (üç güfte için)(OLDU MU YA?)  
Ne Aşk Kaldı, Ne de Bir İz

2-3) Φ



Aranâğmesi



1) Ne aşk kal dı ne de bir iz Re sim çiz dik san ki su ya  
2) A rar bel ki di ye um dum U mut lan dım sev gi bu ya  
3) Se bil san ki de li gön lüm U yan ar tük bit ti rü ya



Ka yan yıl dız gi bi ses siz Çe kip git tin ol du mu ya  
U nut muş sun di ye duy dum Çe kip git tin ol du mu ya  
Bu gün yan gın ye ri gön lüm Çe kip git tin ol du mu ya



Ol du mu ol du mu ol du mu ya Çe kip git tin ol du mu ya



(Meyan Sazı.....)



Suç sa yıl dı ne söy le sem Hep o gu rur hep o si tem



A teş al mış gi bi bir den Çe kip git tin ol du mu ya

FİNALDE TEKRAR



Ol du mu ol du mu ol du mu ya Çe kip git tin ol du mu ya

D.C.  
SONTurhan  
Taşan

Not:

1) Bu şarkı; Ayşe Tunah (Emre Plak), Mehmet ŞAFAK(TRT Arşiv Serisi / 290 - TURHAN TAŞAN Besteleri) tarafından CD'de seslendirilmiştir.

2) Milliyet Gazetesi "1995 ve 1999'un En Sevilen 10 Şarkısı" Anketinde iki defa BİRİNCİLİK Ödülü almıştır.